

PHARMA-MOVE SISTEMI DI TRASPORTO CONTINUO

INNOVAZIONE NEL TRASPORTO DEI PRODOTTI

Pharma-Move è il sistema di trasporto completo che permette di inviare i prodotti dal punto di stoccaggio ai punti richiesti, in locali distanti dal magazzino e anche su piani diversi. Questo prodotto si differenzia dai classici montacarichi sia per l'elevata flessibilità nel raggiungere l'operatore in area vendita, sia per l'elevata produttività di un sistema di trasporto continuo. La struttura del sistema consente a chi

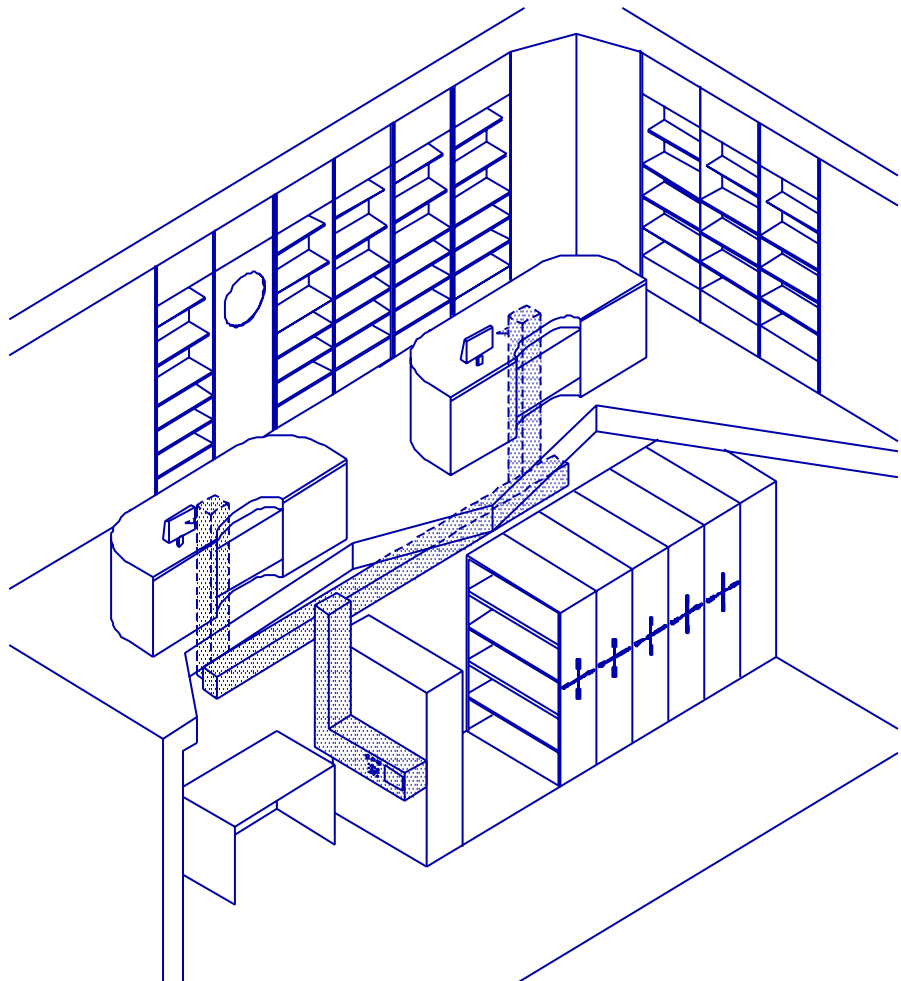


Figura 1 Farmacia con area vendita a isole

opera in magazzino di inviare prodotti in area vendita ad intervalli di pochi secondi, senza attendere il ritorno dei montacarichi e senza dover aprire e poi rispedire i contenitori della posta pneumatica. **Pharma-Move** opera sulle confezioni sfuse e quindi garantisce elevata produttività, semplicità nella realizzazione delle linee ed una elevata facilità di utilizzo.

Valorizzazione dello Spazio Vendita

Pharma-Move permette al Farmacista di disporre del suo spazio di vendita come lo desidera. Infatti, il Farmacista non deve più piazzarsi obbligatoriamente vicino al magazzino, alle cassettiere o ai montacarichi. Con le linee di trasporto che li raggiungono in qualsiasi luogo, i punti vendita possono essere collocati dove è opportuno. Questo consente all'arredatore di progettare liberamente la Farmacia, anche usando nuovi concetti di marketing.



Foto | Farmacia Barone (Napoli)

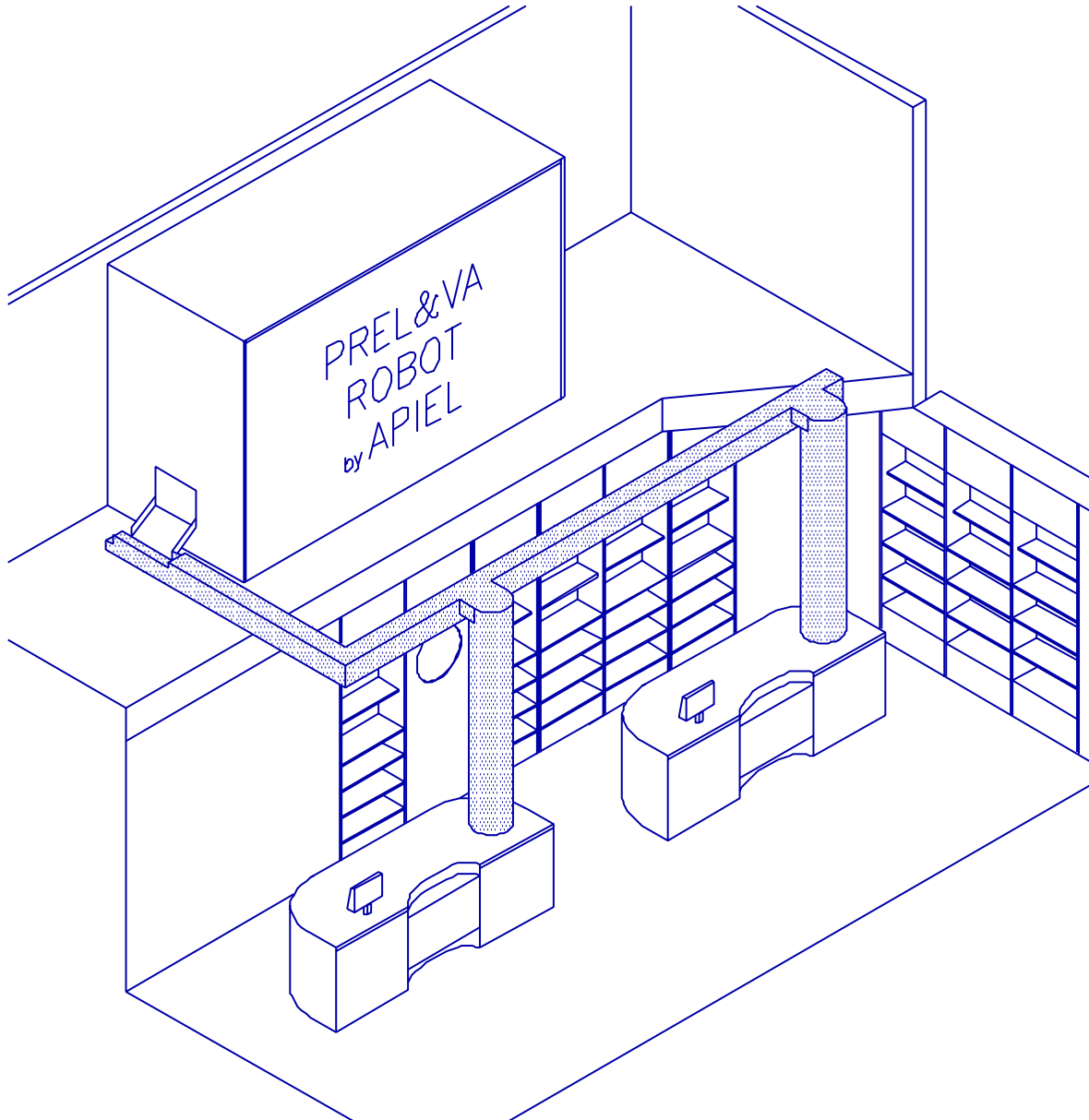


Figura 2 PHARMA-MOVE con magazzino automatico

Ad esempio un'organizzazione studiata dove il Farmacista e i suoi collaboratori operano nei punti strategici della Farmacia su delle "isole di vendita", vicini ai prodotti in esposizione, può contribuire ad incrementare le vendite dei parafarmaci e dei

prodotti da banco. Avendo dei punti d'incontri sparsi nella Farmacia, il Farmacista e i suoi collaboratori sono più vicini alla loro clientela e possono direttamente informarli sui vari articoli esposti. In questo modo, hanno anche la possibilità di sviluppare con ogni cliente una relazione di fiducia e di dargli la voglia di tornare.

Inoltre, grazie ai sistemi di trasporto il Farmacista non deve più andare a prelevare manualmente i prodotti, essi sono inviati direttamente dal sistema di trasporto.

Pharma-Move può essere abbinato ad un sistema di magazzino automatico che carica e preleva i prodotti automaticamente.

I prodotti vengono richiesti dal Farmacista al punto vendita tramite sistemi informatizzati o sistemi di richiamo tradizionali.

E' importante notare che l'uso di **Pharma-Move** è estremamente semplice. Infatti, l'operatore in magazzino deve solo selezionare il punto di arrivo dei prodotti attraverso una pulsantiera. Una finestra di carico si apre per permettere l'introduzione delle confezioni all'interno del ricevitore (stazione di partenza). Si dà il via alla spedizione con un pulsante, che chiude automaticamente la finestra di carico. I trasportatori sono allora azionati per portare i prodotti fino ai punti richiesti. Dopo alcuni secondi il sistema può ricevere altri prodotti da inviare in area vendita.

Particolari accorgimenti tecnici permettono a **Pharma-Move** di gestire prodotti confezionati in scatola con dimensioni fino a 250x150x105 (su richiesta si realizzano sistemi per confezioni di dimensioni maggiori e per prodotti in bottiglia). Inoltre, un'attenzione particolare è dedicata alle confezioni fragili per proteggerne l'integrità.

Caratteristiche di PHARMA-MOVE

La linea di trasporto ideale viene studiata per ogni singola Farmacia, in base alle richieste dell'arredatore ed alle necessità operative. A tale proposito abbiamo progettato 5 tipi diversi di moduli di trasporto:

- modulo trasportatore orizzontale
- modulo trasportatore inclinato
- modulo elevatore verticale
- modulo lift
- modulo di discesa a colonna

Altri elementi delle linee sono:

- stazione di partenza
- deviatore

Modulo Trasportatore orizzontale

Questo tipo di trasportatore si utilizza nelle linee in orizzontale o in leggera pendenza.

Il trasportatore è costituito da un nastro in materiale morbido ed allo stesso tempo resistente, per garantire che le scatole durante il trasporto non subiscano urti tali da danneggiarle.

Le dimensioni dei trasportatori sono estremamente contenute tali da poterne garantire l'installazione all'interno dei banchi, nei contro-soffitti e nelle intercapedini dei pavimenti galleggiante. Il tappeto ha una larghezza utile di 200 mm ed uno spessore di soli 220mm.

Le curve sono realizzate con passaggio diretto da nastro a nastro.

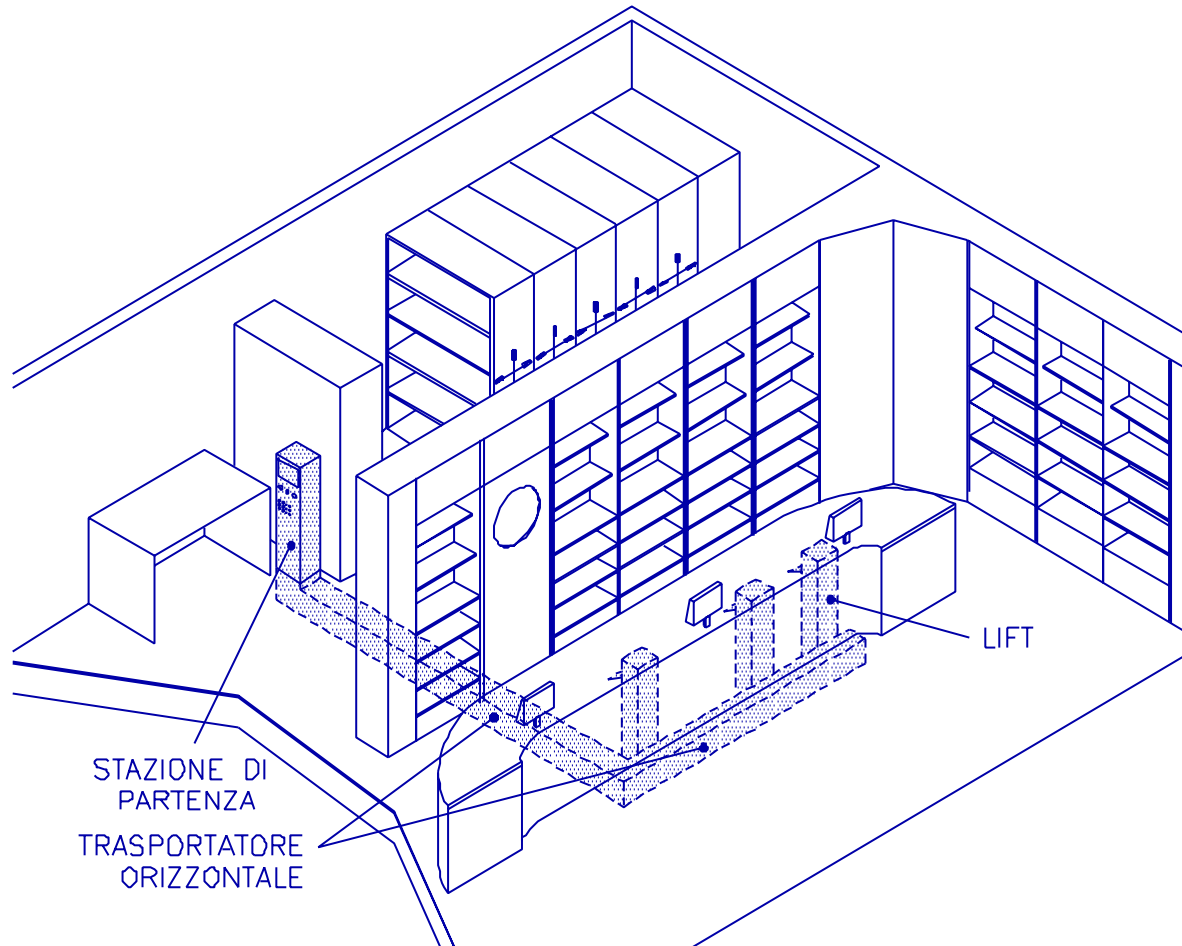


Figura 3 esempio di modulo orizzontale sotto pavimento galleggiante.

Ogni modulo è munito di guide laterali di contenimento per evitare che le confezioni possano cadere dal tappeto durante il trasporto al banco. I moduli possono anche essere chiusi in modo a proteggere e nascondere totalmente le confezioni.

DIMENSIONI MODULO ORIZZONTALE

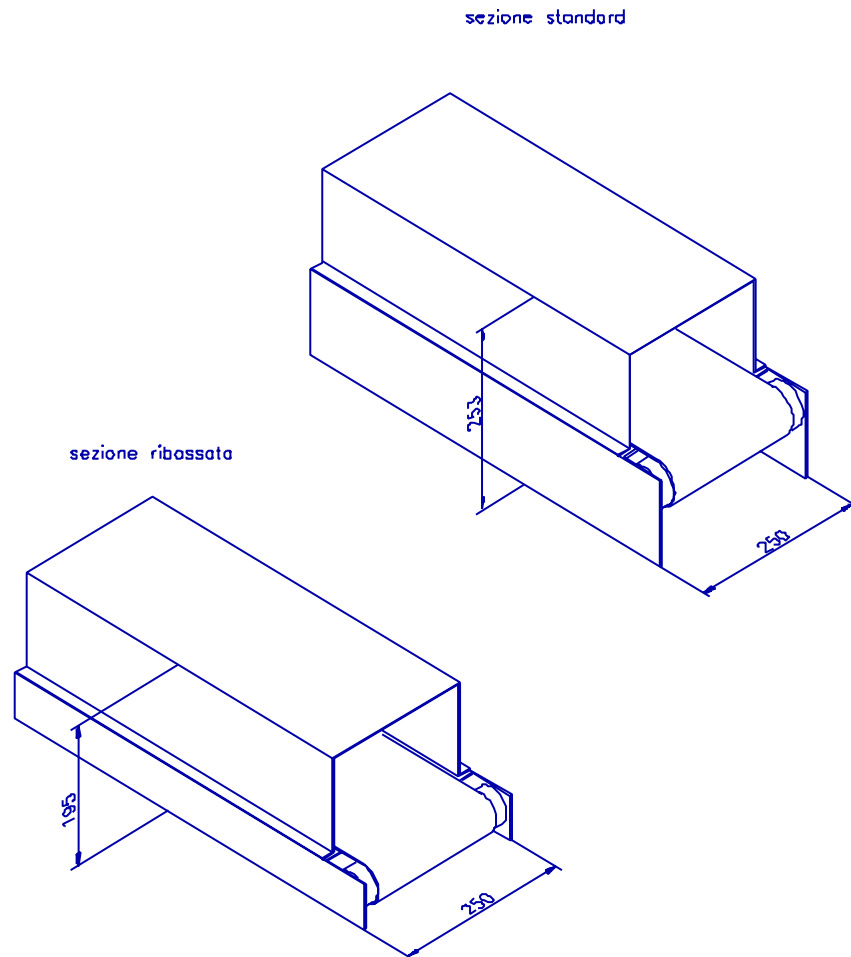


Figura 4



Foto 2 Esempio di modulo orizzontale

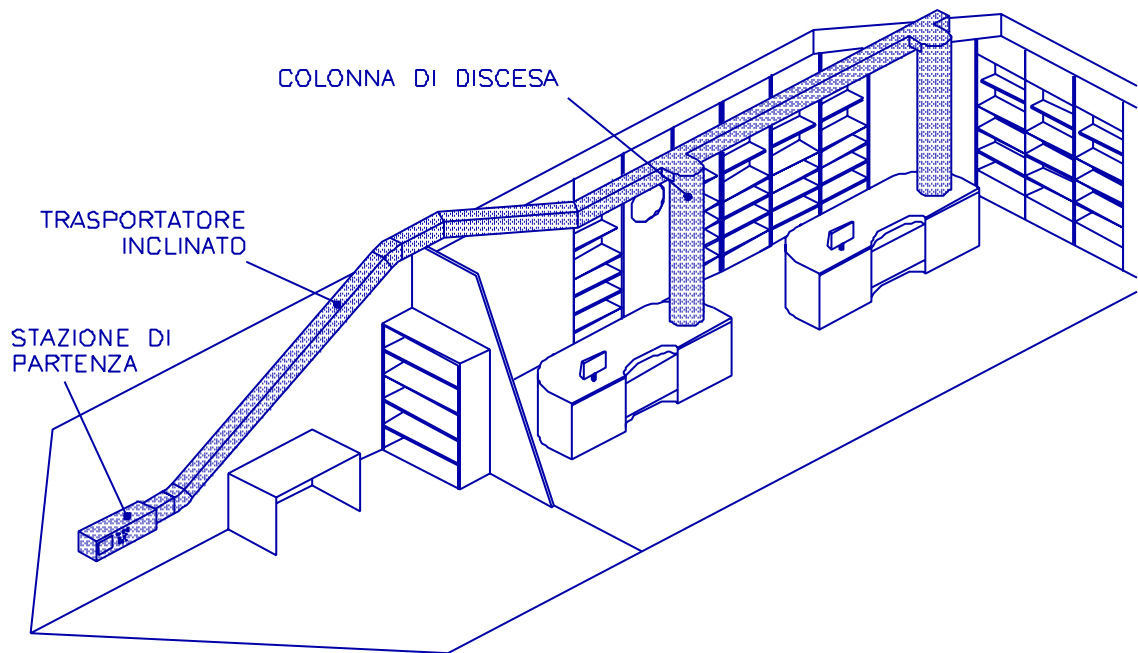


Figura 5 Linea di trasporto con Modulo inclinato.

Modulo Trasportatore inclinato

Questo modulo si utilizza per realizzare linee inclinate con una pendenza massima di 30°.

Il modulo inizia e termina con un breve tratto orizzontale.

Ogni modulo trasportatore è munito di guide laterali di contenimento per evitare che le confezioni possano cadere dal tappeto durante il trasporto al banco od in alternativa può essere completamente

chiuso.



Foto 3 Esempio di modulo inclinato

DIMENSIONI MODULO INCLINATO

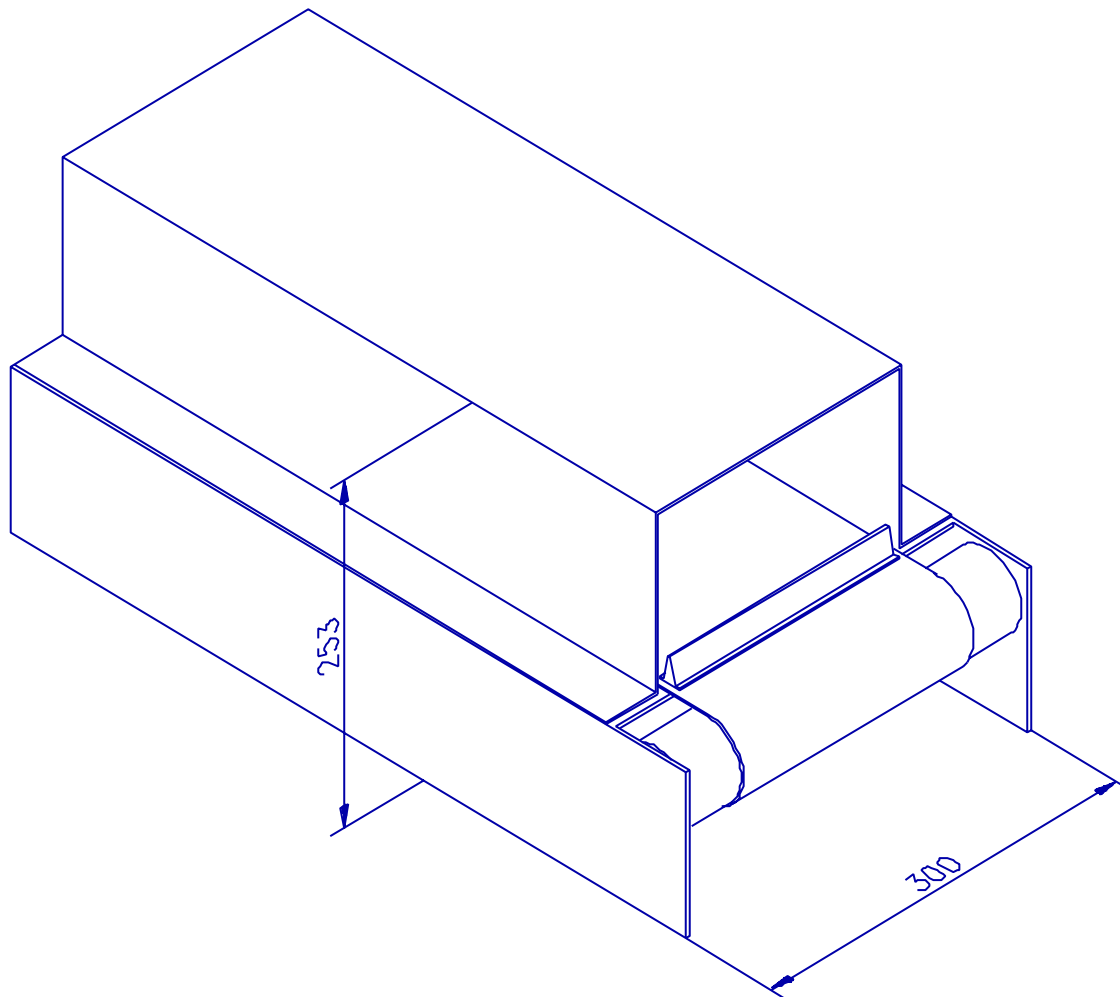


Figura 6

Modulo verticale

Questo tipo di trasporto viene utilizzato in tutti quei casi dove si deve salire in verticale in spazi limitati come ad es. da uno scantinato al piano vendita; viene usato in luoghi dove non ci sono spazi sufficienti per utilizzare nastri inclinati.

Il modulo verticale riceve i prodotti da una bocca aperta verso l'alto.

DIMENSIONI MODULO VERTICALE

uscita confezioni

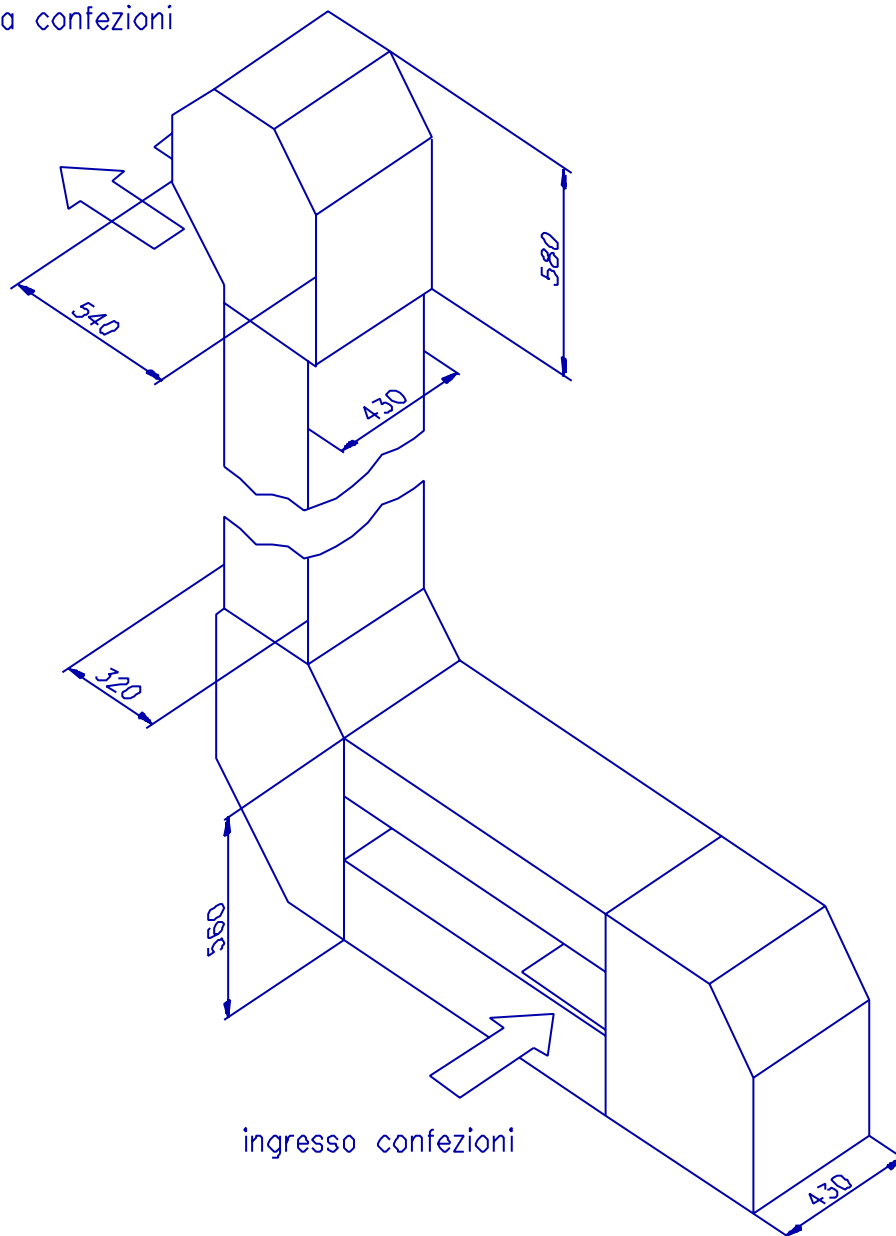


Figura 7

Modulo lift

Gli elevatori a lift vengono utilizzati per portare i prodotti dall'interno di un pavimento galleggiante o da uno scantinato sotto l'area vendita all'interno del banco in un punto facilmente accessibile al Farmacista. A differenza del modulo verticale il lift serve solo un utente o un punto di arrivo. Esso costituisce il punto terminale del sistema.

I prodotti vengono scaricati da un trasportatore orizzontale sul lift attraverso un deviatore.



Foto 4 Esempio di lift

DIMENSIONI DEL MODULO LIFT

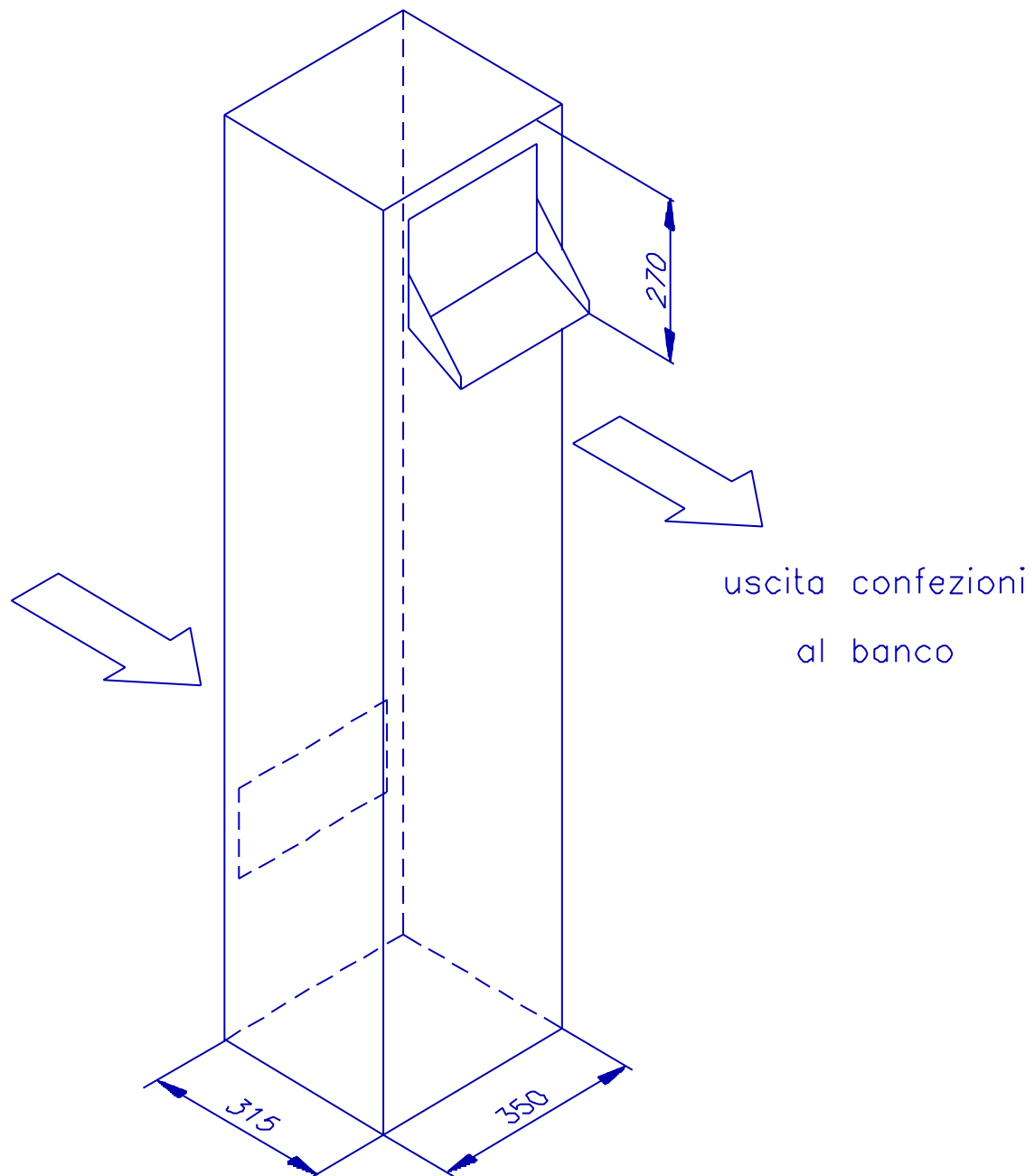


Figura 8 dimensioni modulo lift

Deviatori

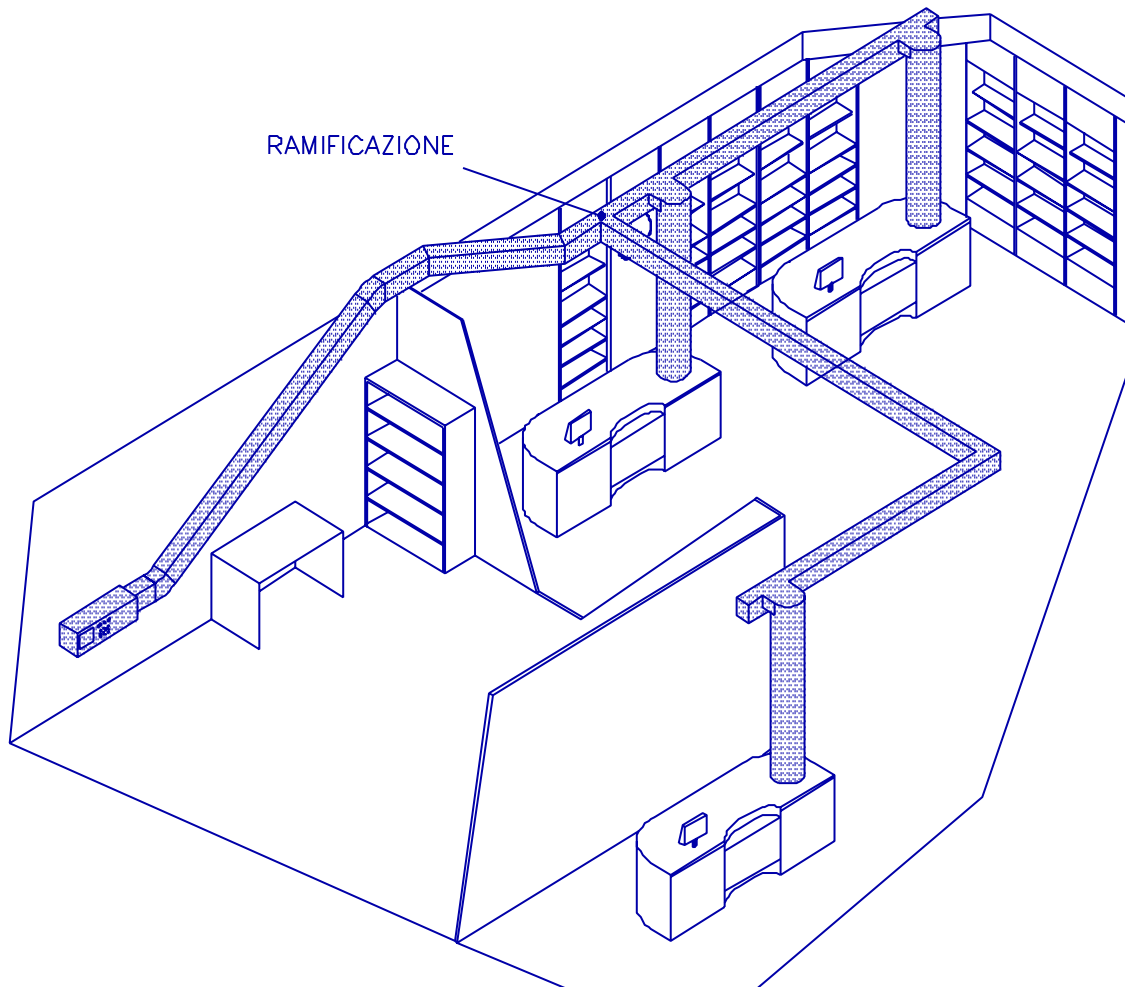
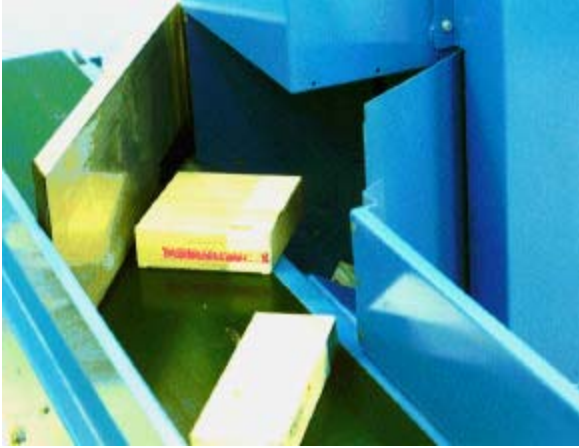


Figura 9 esempio di linee ramificate



I deviatori sono elementi che permettono di indirizzare i prodotti da un modulo orizzontale sia direttamente verso il banco attraverso appositi scivoli che sui lift che portano i prodotti al Farmacista.

I deviatori consentono di realizzare linee ramificate.

Stazione di partenza

Alla stazione di partenza, l'addetto al magazzino seleziona ogni punto d'arrivo dei prodotti con una pulsantiera (ad ogni destinazione corrisponde un pulsante), si apre la finestra attraverso la quale il magazziniere carica i prodotti da inviare; una volta completata l'operazione, la finestra si richiude e dopo 5 secondi altri prodotti possono essere inviati all'area vendita.

Produttività

La produttività dei trasporti è garantita dall'alta velocità. Questa velocità rimane però controllata per proteggere l'integrità delle confezioni.



Foto 6 Stazione di Partenza

Progettazione

APIEL progetta il sistema di trasporto secondo le esigenze del Farmacista e su disegno della Farmacia da arredare. Nei casi in cui ci fosse la necessità, APIEL può effettuare un sopralluogo della Farmacia da arredare. I sistemi vengono concepiti per garantire ingombri ridotti, silenziosità e sicurezza. Il montaggio dell'intero sistema viene effettuato da APIEL.

Installazione

L'installazione viene effettuata direttamente dal personale APIEL.